

Faktaark Edelsminde

Husid. M661003

Edelsminde Gods
Edelsmindevej 8 5700
Svendborg

Lejlighed 3
(inkl. festlokale)



Faciliteter og afstande

Hus Info

Antal børn		Delvis renoveret år			Soverum med dobbeltseng	
Antal voksne	16	Antal etager i lejemålet		2	Soverum med 2 enkeltsenge og en dobbelt sovesofa	2
Antal husdyr		Swimmingpool				
Husdyr ej tilladt	X	Rygning ikke tilladt		X	Soverum med 2 enkeltsenge	4
Husareal	110 m ²				Gennemgangsværelse med en dobbelt sovesofa	
Anneksareal		WC		2		
Grundareal	5.000 m ²	Bruser		2		
Byggeår	1946	Spabad			Soverum i alt:	6
Renoveringsår	2012	Badekar			Sovepladser i alt:	16
					Antal gæster i festsalen:	149

Hårde hvidevarer

Opvaskemaskine	1	Køleskab		2	Gasblus	
Vaskemaskine		Køleskab med frys			Emhætte	1
Tørretumbler		Fryser		1	Strygebræt	0
Kaffemaskine	1	Komfur		0	Strygejern	0
Elkedel		Ovn		2		
Mikroovn		Kogeplader		1		

Multimedier

TV		Engelsk tv			Internet	X
Parabol		Svensk tv			CD	
Kabel-tv		Norsk tv			Radio	
Dansk tv		DVD				
Tysk tv		Spillekonsol				

Ekstra

Barneseng		Inkl. rengøring		X	Bordfodbold	
Barnestol		Sengelinned inkl.			Byhus	
Gratis adgang til Badeland / Svømmehal		Motionsredskaber			Strandhus	
Børnevenlig		Bordtennis			Robåd	
Lystfiskervenlig		Pool/billard			Dartskive	
Gode fiskeforhold		Airhockey				

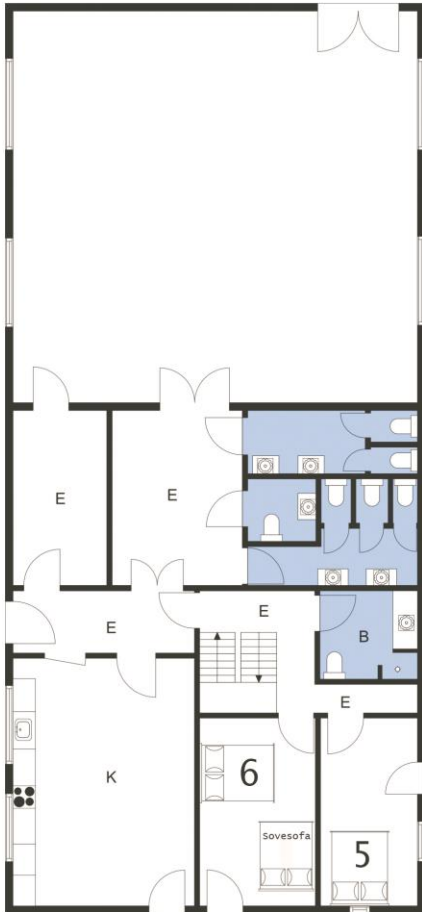
Udenfor

Terrasse	X	Parasol			Legehus	
Balkon		Garage			Trampolin	
Grill		Carport			Petanque	
Havemøbler	X	Sandkasse			Udendørs bruser	
Liggestole		Gynge			Lukket have/grund	

Forbrugspriser

Gennemsnitligt forbrug pr. døgn kr. 1.200,-

Plantegninger



1. sal

